

# Stark unter Druck. WASA Polyurethan-Matrizen.

Aus unserem Antrieb ständiger Weiterentwicklung im Formenbau für Wetcast-Betonwaren entstand **WASA**HERMETIC COMPACT.

Ob Terrassen oder Gehwegplatten: Unsere neuen Polyurethan-Matrizen für Hermetikanlagen ermöglichen feinste Oberflächen bei großformatigen, edlen und exklusiven Betonplatten – unter schnellen Taktzeiten und hoher Produktivität.

## Polyurethan-Matrizen

- ✓ Hochverschleißfestes Polyurethan in Shore A70
- ✓ Rückseitenverstärkung durch 2 mm Stahlblech
- ✓ Passend für bestehende Formeneinrichtungen



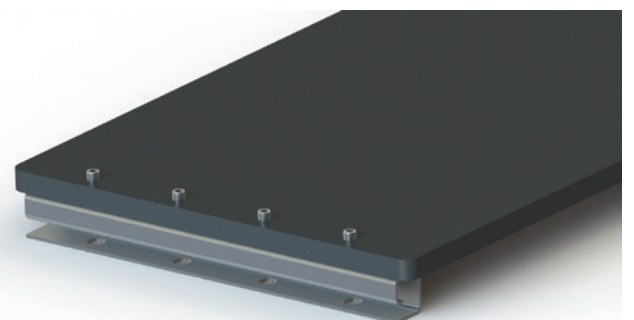
## Individuelle und exklusive Oberflächen

- ✓ Abstrakte, natürliche oder glatte Strukturen
- ✓ Zahlreiche Möglichkeiten bei Design, Größe und Haptik
- ✓ Maximale Wertsteigerung durch Oberflächenveredelung



## Flachablagensystem für Betonwaren

- ✓ Stabil und biegesteif durch Stahlträger
- ✓ Geeignet für großformatige Betonplatten
- ✓ Leicht im Gewicht
- ✓ Kunststoffoberfläche, keine Abfärbung auf das Betonprodukt



Competence Leadership.



**WASA Compound GmbH & Co. KG** | Meininger Straße 9 | 98617 Neubrunn  
Telefon +49 36947 567-0 | Fax +49 36947 567-21 | E-Mail [hermetic@wasa-technologies.com](mailto:hermetic@wasa-technologies.com)

Machen Sie sich selbst ein Bild. Wir beraten Sie persönlich bei einer Präsentation vor Ort und beantworten Ihre Fragen gerne telefonisch unter [+49 36947 567-0](tel:+49369475670) oder per E-Mail an [hermetic@wasa-technologies.com](mailto:hermetic@wasa-technologies.com).

[wasa-hermetic.com](http://wasa-hermetic.com)